

取扱説明書

型式番号

EB075W-W

●表面ウール 100%

●ダニ退治機能付

●75W

この度は、デロンギくつろぎマットをお買い上げいただきまして、誠にありがとうございました。お求めの製品を正しく安全に使用していただくため、ご使用前に、必ずこの取扱説明書を最後までお読みください。また、お読みの後は、保証書と共に大切に保管してください。

家庭用



もくじ

・安全上のご注意	1 ~ 3
・使用上のご注意	3
・各部の名称とはたらき	4
・使用手順	5
・ダニ退治のしかた	6
・お手入れと保管	7 ~ 8
・故障かな？	9
・デロンギ・エコカバーの使い方	9
・仕様	9
・真心点検について	10
・アフターサービス	10

安全上のご注意 各注意事項を、必ずお守りください。

1. ご使用の前に、必ずこの「安全上のご注意」を最後までお読みください。
2. ここに示した注意事項は、製品を正しく安全にお使いいただき、あなたや他の人々への損害を未然に防止するものです。
3. 注意事項は、誤った取り扱いで生じることが想定される内容を、その危害や損害および切迫の度合いにより、「危険」「警告」「注意」の三つに分け、明示しています。

⚠ 危険

この表示を無視して誤った取り扱いをすると、人が死亡または重傷を負う差し迫った危険の発生が想定される内容を示しています。

⚠ 警告

この表示を無視して誤った取り扱いをすると、人が死亡または重傷を負う可能性が想定される内容を示しています。

⚠ 注意

この表示を無視して誤った取り扱いをすると、人が傷害を負う可能性および物的損害の発生が想定される内容を示しています。

4. 各注意事項には、「注意」「禁止」「強制または指示」を促す絵表示が付いています。



：発火注意



：感電注意



：禁止行為



：分解禁止



：強制／指示



：電源プラグをコンセントから抜く

使用する際の注意 ⚠ 危険

- 乳幼児や自分で温度調節できない方は、付き添いなしでは使用しないでください。

低温やけどや脱水症状を起こすおそれがあります。



低温やけどについて ⚠ 警告

- 40～60℃の比較的低い温度でも、皮膚に直接同じ箇所が長時間触れていると低温やけどを起こすおそれがあります。低温やけどは、熱い・痛いなどの自覚症状がない場合もあります。次のような方は、特に注意してください。



乳幼児、ご自分で温度調節ができない方、皮膚感覚の弱い方、お子様、お年寄り、皮膚の弱い方、眠気を誘う薬（睡眠薬、かぜ薬など）を服用された方、深酒・疲労の激しい方。

- 「強」設定は予熱の時とダニ退治の時以外は使用しないでください。



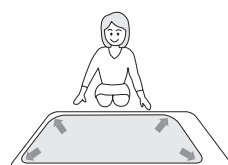
- 丸めたり体に巻き付けたり、折りたたんで使用しないでください。



- 1日1回、必ずマットを広げ直してください。



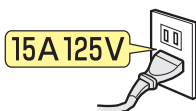
しわのまま使用すると低温やけどや故障の原因になります。



電源について

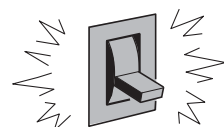
⚠ 警告

- 電源は、家庭用交流 100V / 50/60Hz をご使用ください。
- コンセントや配線器具の定格を超える使い方（たこ足配線など）や、交流 100V 以外での使用はしないでください。



⚠ 注意

- 使用中にブレーカー（分電盤内の回路遮断器）が落ちる場合には、お近くの電力会社にご相談ください。



電源プラグ／電源コードについて ⚠ 警告

- 電源プラグ／電源コードは、大切に扱ってください。無理に曲げたり、物を載せたり、傷をつけないでください。

感電やショート、発火などの原因になります。

- 取付けの悪い（ガタツキのある）コンセントや差込み口（刃受）のゆるいコンセントは、絶対に使用しないでください。

感電や発熱の恐れがあります。

- 傷付いたり、変形・破損している電源プラグ／電源コードは、絶対に使用しないでください。感電やショート、発火するおそれがあります。

必ず、お求めの販売店または弊社サービスセンター（10 ページ参照）に、ご相談ください。



電源プラグ／電源コードについて ⚠ 注意

- 電源プラグを抜くときは、電源コードを持たず、必ず電源プラグを持って抜いてください。

電源コードを無理に引っ張ると、破損するおそれがあります。

火災や故障などの恐れがあります。



- 濡れた手で、電源プラグの抜き差しをしないでください。

感電する恐れがあります。

- 電源プラグは、根元までしっかりと差し込んでください。

- 運転の際は、電源コードが余っていても束ねないでください。

熱の逃げ場が無くなって高温になり、発火するおそれがあります。

使用場所について ⚠ 警告

- 屋外や水／湿気の多い場所（部屋）でのご使用は、お止めください。

ショートや感電のおそれがあります。

- 本製品の上に、ほかの暖房器具を載せて使用しないでください。

火災ややけど、故障などのおそれがあります。

使用する際の注意 ⚠ 注意

- 本製品を分解したり、改造することは、絶対にお止めください。

故障や発火のおそれがあります。

- 猫や犬など、ペットの暖房に使用しないでください。

ペットが本体や電源プラグ／電源コードなどを傷め、発火や故障の原因になります。



- 乳幼児がコネクターをなめないよう、周囲の方が注意してください。

なめると、感電や故障の原因になります。

- 使用時以外は、電源プラグをコンセントから抜いてください。

けがややけど、絶縁劣化による感電・漏電火災の原因になります。

- アイロン台として使用しないでください。

故障や火災の原因となります。

- マット内部の電線部分にピンや針、刃物等で傷を付けたり、重いものを載せないでください。

火災、感電の原因となります。

使用中の注意 ⚠ 警告

- 万一、異常が生じた場合は、直ちに電源を切り、電源プラグをコンセントから抜いてください。

異常な状態で使い続けると、事故や故障につながります。必ず、お求めの販売店または弊社サービスセンター（10 ページ参照）までご連絡ください。

- コントローラーに、水やジュース（液体）などをこぼさないでください。

万一、こぼしてしまった場合は、ショートや感電などのおそれがありますので、直ちに電源を切ってください。その後、お求めの販売店または弊社サービスセンター（10 ページ参照）までご連絡ください。



お手入れについて ⚠ 注意

- 電源プラグやコンセントに付着しているホコリやゴミは、定期的に取り除いてください。
ホコリやゴミが湿気を帯びると、ショートや漏電、発火などの原因となります。
- ナフタリンや樟脳等の防虫剤を使用しないでください。
コントローラーやマット内部の電線を傷め故障や過熱のおそれがあります。



- コネクターにピンやごみを付着させないでください。
感電、ショート、発火の原因になります。
- ベンジンやシンナーなどは使用しないでください。



コントローラーについて ⚠ 警告

- コントローラーを濡らしたり、高いところから落としたり、踏みつけたりしないでください。
故障や感電のおそれがあります。



- コントローラーを分解しないでください。
故障や発火のおそれがあります。
- コントローラーが入っていたポリ袋は、幼児の手の届かないところに保管してください。



コントローラーについて ⚠ 注意

- コントローラーは必ずマットの外に置き、ヒーターなどの熱源から遠ざけてください。



- 次のようなときは、直ちに電源を切り、電源プラグをコンセントから抜き、お求めの販売店または弊社サービスセンター（10 ページ参照）までご連絡ください。
 - ・ コントローラーを濡らした
 - ・ コントローラーに強い衝撃を与えた

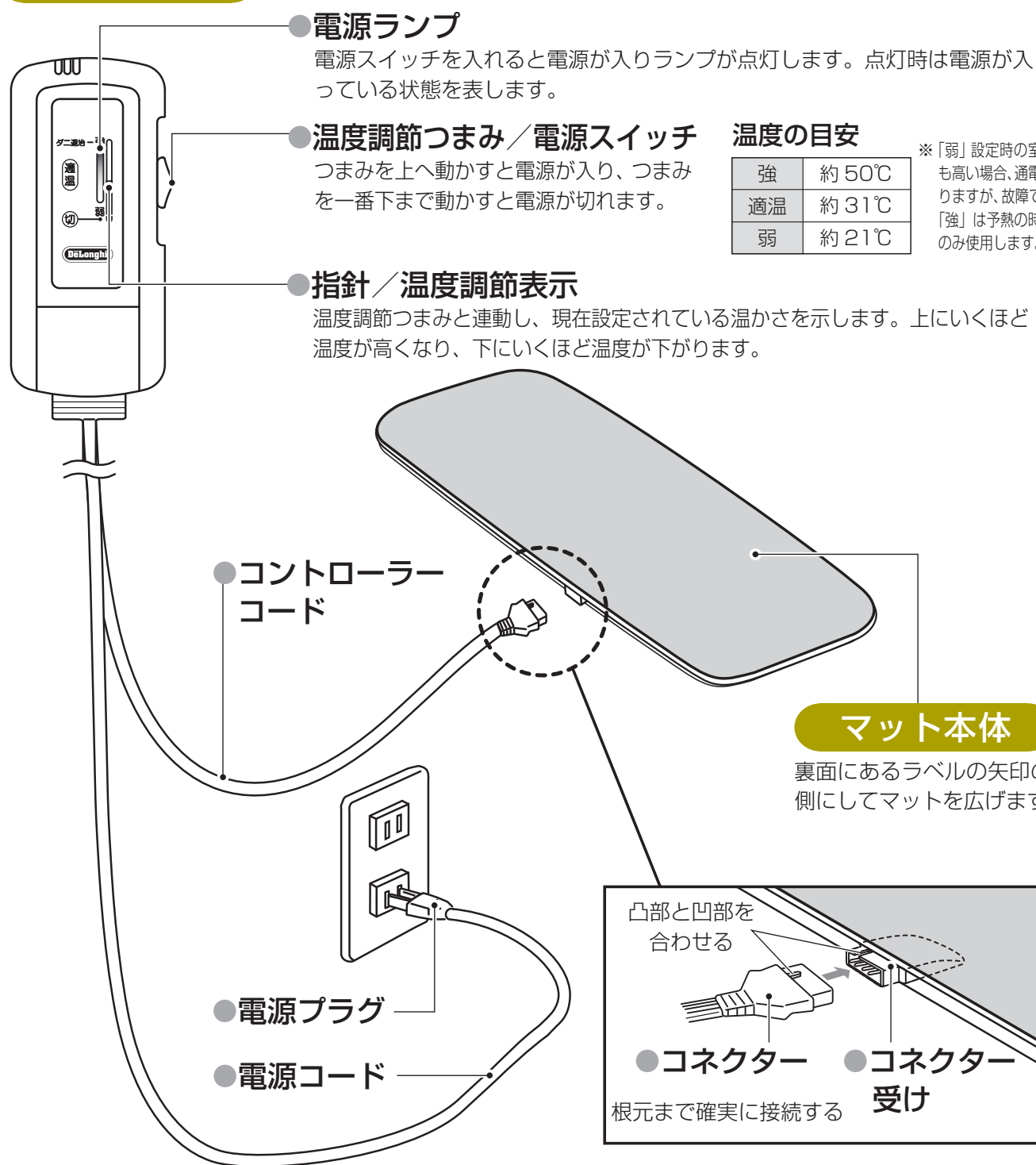
使用上のご注意

- マットの上や近くで、超短波式の電気治療器を使用しない
故障の原因になります。
- 洗濯機で洗わない
ウールを傷める原因になります。
- ふとん乾燥機は使用しない
故障の原因になります。
- 強力な電界を出す無線機の近くで使用しない
故障の原因になります。
- 衣類・洗濯乾燥機の使用や通電しながらの乾燥は行わない
熱でマット内部の電線を傷める原因になります。
- コントローラーをマットの上には置かない
故障の原因になります。

- 頭側と足側を逆にして使用しない
快適な温度が得られないことがあります。
- 寝タバコはしない
火災の原因になります。
- 手洗いをする場合は、すすぎのとき、柔軟仕上げ剤を使う
静電気の発生を低減します。
- 湯たんぽ、電気こたつ、電気あんか、その他の採暖用器具と併用しない
故障の原因になります。
- ほかの電熱器具（ホットプレートやトースターなど）やガスコンロなどを載せて使用しない
火災ややけど、故障などのおそれがあります。
- 心臓病や皮ふの弱い方が使用するときは医師と相談する

各部の名称とはたらき

コントローラー



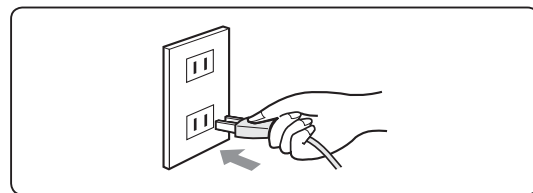
ご使用前にご確認ください

- お使い始めは、マットから遊び毛が出ることがあります。これは、ウールの切断時に発生するもので、抜け毛ではありません。
- シーズンの始めにご使用になる前に次の点を点検してください。異常があった場合は、お求めの販売店または弊社サービスセンター（10 ページ参照）までご連絡ください。
①コントローラーの変形／破損 ②電源コード、電源プラグの変形／破損 ③本体の擦り切れ、破れ、折りぐせ
お買い上げから 3 ～ 4 シーズン経ちましたら、安全のため、毎年シーズン始めに点検（有料）をお勧めします。

使用手順

1 電源プラグをコンセントに差し込む

コンセントや配線器具の定格を超える使い方（たこ足配線など）や、交流 100V 以外での使用はしないでください。



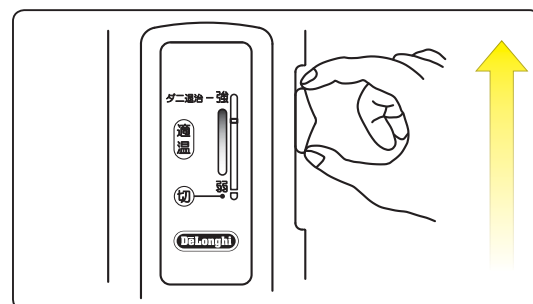
2 ご使用の 30 分～1 時間前 予熱をする

コントローラーの温度調節つまみを「強」に合わせます。

電源を入れると電源ランプが点灯します。

「強」は予熱時にだけご使用ください。

使用中、コントローラーが少し暖かくなりますが、故障ではありません。

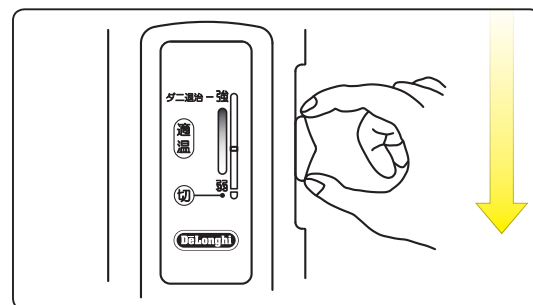


3 ご使用になるとき 温度を調節する

温度調節つまみをお好みの位置まで下げて、ご使用ください。
温度が高いと低温やけどのおそれがあります。コントローラーの適温の範囲内でご使用ください。

⚠ 注意

使用中は、コントローラーを必ずマットの外に置き、ヒーターなど他の熱源から遠ざけてください。
コントローラーが過熱すると、温度調節が正しくできなくなることがあります。



適温について

コントローラーの適温は、一般に就寝時の快適な温度とされている「体温より少し低め」の温度に設定されています。温度が低く感じられるかもしれませんが、快適に過ごすには適した温度です。

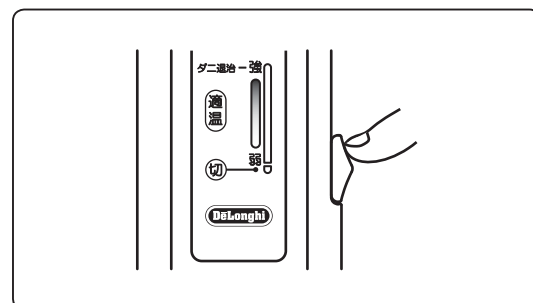
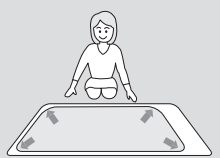
温度が高すぎると、寝汗をかいいたり、のどが渇いたりします。温度を下げてご使用ください。

4 ご使用後 電源を切る

温度調節つまみを「切」に合わせ、電源を切ります。
電源ランプが消灯します。その後電源プラグをコンセントから抜いてください。

⚠ 注意

1 日 1 回、マットを広げ直してください。
マットがしわになっていると、過熱して低温やけどや故障の原因となります。



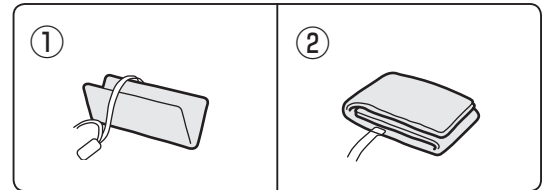
ダニ退治のしかた

マットの温度を上げ、ダニを退治します。

1 マットを折りたたむ

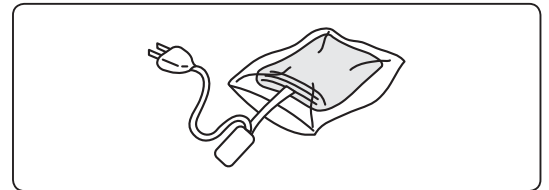
コントローラーはマットに接続しておきます。

- ①横 2 つ折にします。
- ②縦 3 つ折にします。

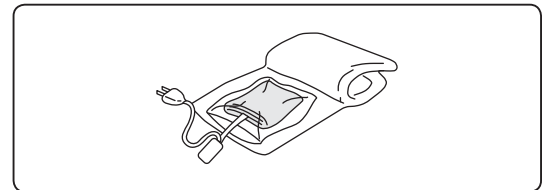


2 マットをポリ袋に入れる

ポリ袋は、市販のゴミ袋などをご使用ください。
コントローラーは、ポリ袋の外へ出しておきます。
ポリ袋の中の空気を押し出し、端をセロハンテープで留めます。

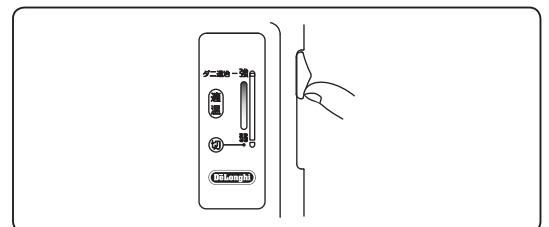


3 マットを敷布団の上に置き、その上から掛布団を掛ける



4 電源プラグを差し込み、温度調節つまみを「強（ダニ退治）」の位置に合わせる

マットの温度が上がり始めます。
3 時間、通電してください。
※ 3 時間以上通電しないでください。



5 電源を切り、マットをポリ袋から取り出す

コネクターを取り外します。

6 マットを広げ、掃除機でダニの死がいなどを吸い取る

マットの表面、裏面両方かけます。掃除機の吸引力は弱めにしてください。
※使用したポリ袋は捨ててください。

ダニを防ぐために

- ふとん等と一緒に保管されている場合は、そのふとん類をこまめに日当りのよい場所で干し、掃除機でダニを吸い取ってください。
- マット本体は、シーズンの始めまたは終わりに洗濯し、ふけやほこりなどを取り除いて清潔にしてください。

お手入れと保管

マットを長く快適に使うために、こまめにお手入れをしてください。

● 日頃のお手入れ

週に1度程度、ブラシを掛けて汚れを落としてください。時間が経つと、小さなゴミやチリがパイルの奥に入り込み、ウールと絡まって取りにくくなります。

汚れを落としたり、最後にマットの毛並みの方向にブラシを掛けて、形を整えてください。

ムートン用のお手入れブラシ（市販のものをお求めください）で強い力を入れてブラッシングすると、多量の毛切れが生じたりウールを傷めたりしますのでご注意ください。



● お洗濯

汚れが目立つときや、シーズンの終わりなどには、下記の要領で手洗いしてください。

⚠ 注意

洗濯機は使用できません。洗濯機の手洗い機能も使用できません。

下記の手順、注意事項を守らないと、マット内部の電線部分の故障の原因となります。



30℃以下の湯と中性の
洗剤で手洗いする



漂白剤の使用
禁止



アイロンかけ
禁止



ドライクリー
ニング禁止



ねじりしぼり
禁止



陰干しする

準

備

洗

濯

すすぎ

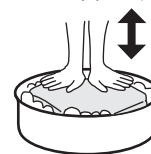
1. 電源プラグをコンセントから抜く。
2. マット本体からコントローラーを取り外す。
（コントローラーは洗えません。コントローラーが汚れた場合は、次頁を参照してお手入れをしてください）
※洗濯には、30℃以下のぬるま湯を使う。（入浴剤の入ったお湯は使わないでください）

1. たらいにぬるま湯を入れ、洗濯用の中性洗剤を溶かす。
ウール、おしゃれ着用の洗剤をお勧めします。
2. マットを横に2つ折りにし、さらに縦に3つ折にする。
3. 押し洗いをする。

たたき洗いは絶対にしないでください。

たらいの底にマットをかるく押し付け、少し持ち上げるようにゆるめ、これを繰り返します。

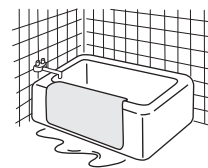
- ・ 汚れのひどい場合は、新しい洗剤を入れ、2度洗います。
- ・ コネクター受け部分は、丁寧に取り扱いください。



1. 洗濯と同じ要領で、洗剤が残らないように、よくすすぐ。
2. 静電気防止のため、柔軟仕上げ剤を使う。
3. コネクター受けを、きれいな水で洗う。

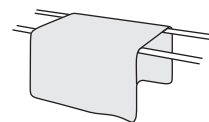
脱
水

浴槽のふちなどにマットを掛け、水を切る。
※マットを移動させる際は両手で持ってください。



乾

1. 風通しのよい日陰に干し、しわを丁寧にのばし自然乾燥させる。
2. 乾いたらすぐ取り込んでください。
 - ・乾燥機は使用しないでください。
 - ・乾燥する前に通電しないでください。
 - ・コネクター受けの中を十分に乾かしてください。
 - ・マット内部の電線によじれがないか確認してください。



燥

● コントローラー・電源コードのお手入れ

コントローラーや電源コードが汚れた場合は、薄めた台所用中性洗剤を少し含ませた布をしっかりと絞って、ふき取ってください。

その後、乾いた柔らかい布で拭いてください。

⚠ 注意

- ・水洗いは絶対にしないでください。
- ・お手入れの前に、必ず電源プラグを抜いてください。
- ・シンナーやベンジンなどは使用しないでください。

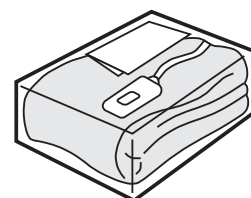


● 収納のしかた

押入れなどに収納する場合は、軽くたたんで、ふとん類の一番上に置いてください。
電源コードは束ね、コントローラーは、マットの上に乗せてください。



シーズン終了後は、洗濯し、よく乾燥させてください。その後エコカバーを使用してホコリなどを防ぎ湿気の少ない所で保管してください。



⚠ 注意

- ・ナフタリンや樟脳はコントローラーやマット内部の電線を傷めることがありますので、使用しないでください。
- ・本体を圧縮袋等に入れ圧縮しないでください。マット内部の電線が断線する恐れがあります。

故障かな？ ～ 修理を依頼される前に、以下の点をお調べください。

使用中に異常が生じた場合は、直ちに電源を切り、以下の点をお調べください。

なお、修理のご依頼は次頁の「アフターサービス」を参照してください。

症 状	予想される原因	対処のしかた
暖かにならない	電源プラグがコンセントに差し込まれていない	電源プラグを、根元までしっかりとコンセントに差し込みます。
	コントローラーのコネクターが差し込まれていない	コネクターを、コネクター受けにしっかり差し込みます。
	ご家庭のヒューズやブレーカーが切れている	ヒューズ切れの原因を特定した後、ブレーカーを上げるか、ヒューズを交換してください。
	設定温度が低い	温度調節つまみを「強」側に動かし、設定温度を上げる。 ※設定温度を高くすると低温やけどのおそれがあります。 適温の範囲内（5 ページ参照）でご使用ください。
温度が高い	温度調節つまみが「強」（ダニ退治）になっている	温度調節つまみを「弱」側に動かし、設定温度を下げます。 ※設定温度を高くすると低温やけどのおそれがあります。 適温の範囲内（5 ページ参照）でご使用ください。

デロンギ・エコカバーの使い方



1. ホコリよけのカバーとして：シーズンオフには収納 / 保管用カバーとしてご利用ください。
2. ご不用になった製品は、下記の要領に従い、弊社サービスセンター（次頁参照）までお送りください。素材ごとに分別し、再資源化いたします。

送料について：再資源化の費用は弊社が負担いたしますが、送料はお客様のご負担（元払い）となります。予めご了承ください。

梱包について：製品をエコカバーに入れてお送りください。エコカバーがない場合は、段ボール箱に入れるか、エアパッキンにくるんでください。

なおデロンギ・エコカバー以外のもので梱包 / 返送される場合は、再資源化の費用が有料になることがあります。

※ 外箱または送り状に、必ず「再資源化」と明記してください。

仕様

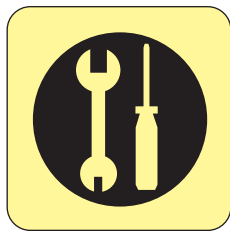
製 品 名 称		デロンギ くつろぎマット	
型 式 番 号		EB075W-W	
定 格	電 圧 / 周 波 数	交流 100V / 50/60Hz	
	消 費 電 力	75 W	
外 形 寸 法 / 質 量		縦 172 ×横 75cm / 2.5kg	
マ ッ ト 材 質		表面 ウール 100% 裏面 ポリエステル 100%	
コ ー ド の 長 さ		電源コード側 長さ 約 1.96m コントローラーコード側 長さ 約 1.7m	
表 面 温 度 ¹⁾		温度調節表示「強」 約 50℃ 「適温」 約 31℃ 「弱」 約 21℃	
消 費 電 力 量 ²⁾		温度調節表示「強」 約 57Wh 「適温」 約 30Wh 「弱」 約 13Wh	

1) 表面温度：JIS C9210 の平常温度試験方法に基づき測定した温度です。

2) 消費電力量（1 時間あたり）：日本電機工業会の測定方法に基づき測定した値です。

実際に使用されるときは、室温、床面などの部屋の構造や使用状態で多少異なります。

真心点検について



長年ご使用の製品は、点検をお薦めします。

保証期間（1年）が過ぎて、少しでも気になる点がございましたら、安全のために専門技術者による点検（お預かり）をお薦めします。

点検の依頼および料金等につきましては、弊社サービスセンター（下記参照）までお問い合わせください。

アフターサービス

- 使用中に異常（★）が生じた場合は、直ちに電源スイッチで電源を切り、電源プラグをコンセントから抜いてください。その後、9ページの「故障かな？」で調べても正常に機能しない場合は、お求めの販売店または弊社サービスセンターにご相談ください。

-----く★以下のような場合には、点検および修理が必要です-----

- ・使用中、電源コードおよび電源プラグ、コンセントが異常に熱くなる
- ・電源コード、電源プラグが変形／破損している
- ・コントローラーに、水やジュース（液体）などをこぼした
- ・コントローラーに、強い衝撃を与えた
- ・取扱説明書どおりに使用しているのに、正常に機能しない

- 万一故障した場合は、保証書に記載されている販売店に①お求めの時期 ②製品名称と型式番号 ③故障の状況—を連絡のうえ、修理を依頼してください。

※ 宅配便等を利用して弊社サービスセンター（下記参照）に直送される場合は、必ず故障の状況を記したメモを同封くださるようお願いいたします。

- 保証期間中（1年）は、保証書に記載されているものについては無償で修理いたします。ただし、使用上の注意を無視しての故障や規格外に改造したものなどは、その限りではありません。また、保証期間を過ぎたものについては、有償で修理いたします。

以上、アフターサービスについてご不明の点がございましたら、お求めの販売店または弊社サービスセンター（下記参照）までお問い合わせください。

デロンギ・ジャパン サービスセンター（受付時間▶土、日、祝日を除く毎日 9:30～18:00）

コールセンター

修理について Tel.0120-804-280

Tel.0120-692-885

お問い合わせ Tel.0120-064-300

Tel.0120-692-880

／ Fax.045-450-3291

●横浜：〒221-0022 神奈川県横浜市神奈川区守屋町3-9 安田倉庫（株）内4号ビル

●大阪：〒564-0044 大阪府吹田市南金田2-21-25

ホームページでのお問い合わせ（URL）—— <http://www.delonghi.co.jp>



De'Longhi Forum

イタリアのライフスタイル情報満載！デロンギフォーラム無料会員募集中！

詳しくは <http://www.delonghiforum.jp>



デロンギ・ジャパン株式会社

〒101-0044 東京都千代田区鍛冶町1-5-6 第3大東ビル Tel. 03-5256-6321(代)