



Italian Living Innovation

デロンギ
シトラス・スクィーザー

型番 **JE270N**

家庭用

取扱説明書

このたびは、デロンギ シトラス・スクィーザー JE270N をお求めいただきまして、誠にありがとうございました。製品を正しく安全にお使いいただくため、ご使用前に、必ずこの取扱説明書を最後までお読みください。

また、お読みになった後は、保証書と共に大切に保管してください。



Made in China

JE270N の特長

- 半切りのかんきつ類を押し当てるだけ。簡単に新鮮なジュースをしぼることができます。
- ジュース受けが半透明なので、容量がひと目で確認できます。
- 最大容量 1 リットル（約 5 人分）の目盛り付きです。

もくじ

- ・安全上のご注意 1 ~ 2
- ・各部の名称とはたらき 3
- ・仕様 3
- ・使用手順 4
- ・お手入れのしかた 5
- ・アフターサービスについて 6

安全上のご注意

1. ご使用の前に、必ずこの「安全上のご注意」を最後までお読みください。
2. ここに示した注意事項は、製品を正しく安全にお使いいただき、あなたや他の人々への損害を未然に防止するものです。
3. 注意事項は、誤った取り扱いで生じることが想定される内容を、その危害や損害および切迫の度合いにより、「警告」と「注意」の二つに分け、明示しています。

警告 この表示を無視して誤った取り扱いをすると、人が死亡または重傷を負う可能性が想定される内容を示しています。

注意 この表示を無視して誤った取り扱いをすると、人が傷害を負う可能性および物的損害の発生が想定される内容を示しています。

4. 各注意事項には、「注意」、「禁止」、「強制または指示」をうながす絵表示が付いています。



：発火注意



：感電注意



：禁止行為



：分解禁止



：強制／指示

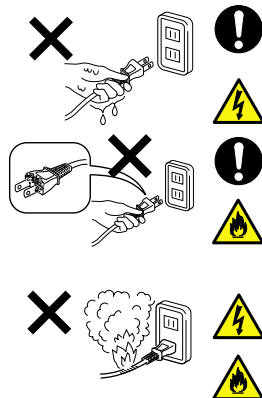


：電源プラグをコンセントから抜く

電源について

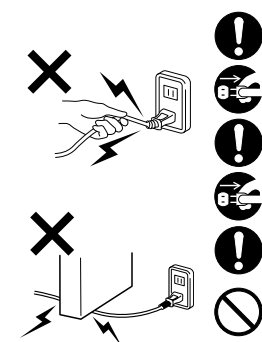
警告

- ・ 電源は、家庭用交流 100V / 50/60Hz をご使用ください。
- ・ 濡れた手でプラグを抜き差ししないでください。感電する恐れがあります。
- ・ プラグに付いたホコリなどは、定期的に取り除いてください。ホコリがたまったまま使用すると、火災の原因となります。
- ・ 破損した電源コード／プラグは、絶対に使用しないでください。
- ・ 上記のような場合や、使用中に電源コード／プラグが異常に熱くなる場合は、お求めの販売店またはデロンギ・ジャパン サービスセンター（6 ページ参照）までご相談ください。



注意

- ・ プラグは、根元までしっかりと差し込んでください。
- ・ 使用時以外は、プラグをコンセントから抜いておいてください。
- ・ プラグを抜くときは、電源コードを持たず、必ずプラグ部分を持って抜いてください。
- ・ 電源コード／プラグは、無理に曲げたり、物をのせたり、傷付けないように大切に取り扱いってください。
- ・ 電源コードを束ねた状態や本体に巻きつけた状態で使用しないでください。

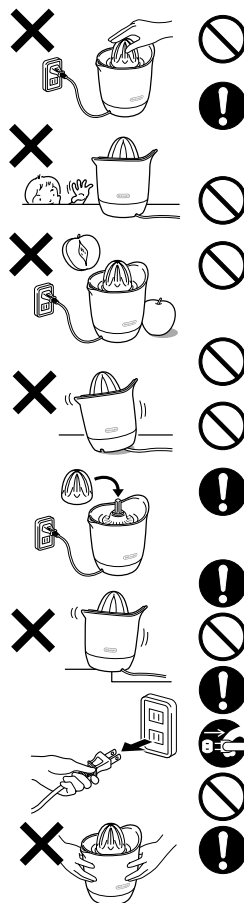


使用上の注意



注意

- ・素手でコーンを押すことは絶対にしないでください。
- ・万一異常が発生した場合は、直ちにプラグをコンセントから抜き、デロンギ・ジャパン サービスセンター（6 ページ参照）までご連絡ください。
- ・濡れた手、または湿った手で器具に触らないでください。
- ・使用中はその場を離れないでください。また、近くに小さなお子様やペットがいる場合も注意を払ってください。
- ・本製品は、かんきつ類のスqueezer です。他の材料／用途で使用しないでください。
- ・屋外や、水がかかったり湿気の多い場所、直火の近くでは、使用しないでください。
- ・ご使用の際は、本体を安定させるために、必ず電源コードを本体底面のコード留め（凹部）にはめ込んでください。
- ・ご使用の際は、必ずコーンを取り付けてください。
- ・幼児の手が届く所や不安定な場所で、使用しないでください。
- ・1 分（定格時間）以上の連続運転は、お止めください。使用しないときは、必ずプラグをコンセントから抜いてください。
- ・本製品は家庭専用です。他の用途で使用しないでください。
- ・持ち運びの際は、必ず台座を持ってください。ジュース受けを持つと、台座が落下しますのでご注意ください。

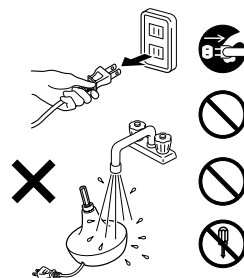


お手入れについて

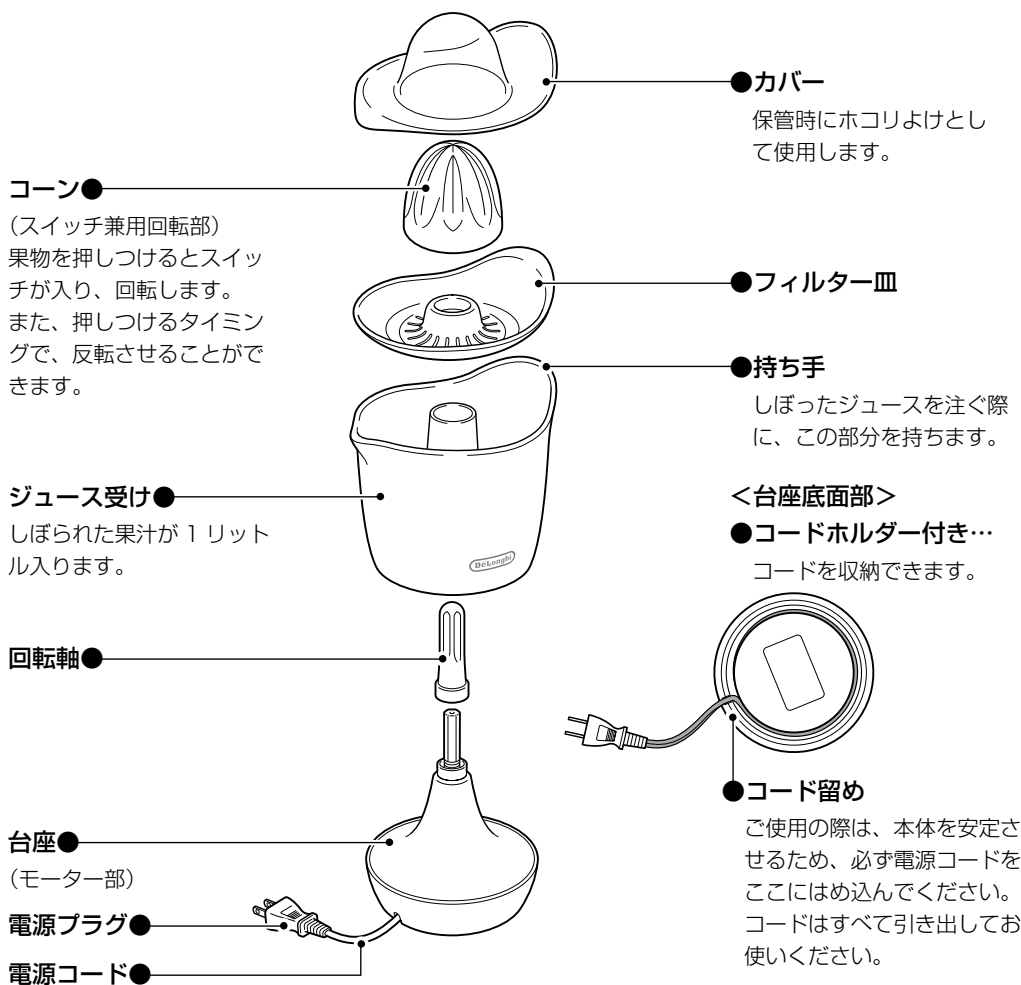


注意

- ・お手入れをする際は、必ずプラグをコンセントから抜いてください。
- ・台座、電源コード／プラグは、水に浸けたり、水洗いしないでください。
- ・シンナーやベンジン、クレンザーや金だわし等は、使用しないでください。
- ・ご自分で分解したり、修理／改造をしないでください。



各部の名称とはたらき



仕様

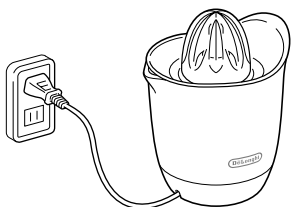
製品名称／型式番号		デロンギ シトラス・スクィーザー／JE270N
定格	電圧／周波数	交流 100V／50/60Hz
	消費電力	25/15W
	時間	1分
	容量	1ℓ
外形寸法／重さ		幅 170 ×奥行 140 ×高さ 205 mm／0.9kg
電源コードの長さ		1.5m

各	部	材	質
カバ－／コーン		AS	樹脂
フィルター皿		ステンレス	
ジュース受け		ポリプロピレン	
台	座	ABS	樹脂

※ 外形寸法および重さの数値は、台座を含めたものです。

使用手順

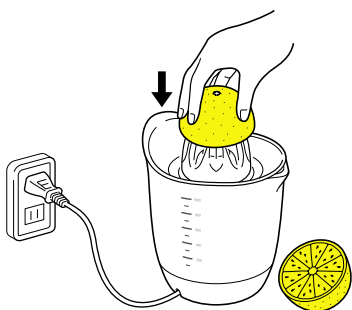
1



電源の接続

コードホルダー（台座裏面）から電源コードをすべて引き出し、電源プラグをコンセントに差し込みます。

2



ジュースをしぼる

半分に切った果物（かんきつ類）をコーンに押しつけます。モーターのスイッチが自動的に入り、コーンが回転します。果物を離すとスイッチが切れ、回転が止まります。

“反転機能” 付き

一度、コーンに果物を押しつけて離し、再度押しつけるタイミングで、コーンが任意で反転することがあります。（しぼり残しを防ぎます。）

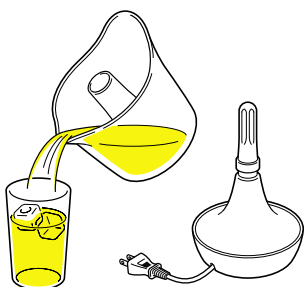
※ 果物は皮つきのままでしぼってください。

※ ジュース受けの目盛りを見ながら、しぼった量を確認できます。

※ 最大量（1 ℓ）を超えるとあふれますのでご注意ください。

※ モーターを保護するため、1 分以上の連続運転はしないでください。

3

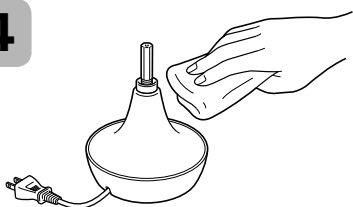


ジュースを注ぐ

しぼり終わったら、必ず、電源プラグをコンセントから抜いてください。

次にコーンと、フィルター皿を取りはずし、ジュース受けを台座から持ち上げます。しぼったジュースをそのままコップに注ぐことができます。

4



お手入れ

ご使用後は、コーン、フィルター皿、ジュース受けを水洗いしてください。台座は湿らせた布で拭くだけにし、水に浸けないでください。

保管の際は、ホコリよけとしてカバーをご使用ください。

お手入れのしかた

ご使用後は下記の要領でお手入れをしてください。

お手入れをする ときの注意点

- ・事前に、必ず電源プラグをコンセントから抜いてください。
- ・クレンザー（研磨剤）やベンジン、シンナー、金だわしなどは使用しないでください。

＜水洗いできます＞



- ・柔らかいスポンジと台所食品用洗剤で、水洗いできます。
- ※ご使用の際は、乾いてから取り付けてください。

＜水洗いできません＞



- ・外側の汚れは、柔らかい布にお湯を含ませ、固くしぼってから拭き取ります。
- ・落ちにくい汚れは、お湯で薄めた台所食器用洗剤を柔らかい布に含ませ、固くしぼってから拭き取ります。その後、お湯を含ませ固くしぼった布で、洗剤を残さず拭き取ってください。
- ・電源コード／電源プラグは、柔らかい布で乾拭きだけしてください。

アフターサービスについて

- 1) 使用中に異常(★)が生じた場合は、ただちに電源を切り、プラグをコンセントから抜いてください。その後、お求めの販売店またはデロンギ・ジャパン サービスセンター(下記参照)にご相談ください。

＜以下のような場合には、点検および修理が必要です＞

- ・使用中、電源コードおよび電源プラグ、コンセントが異常に熱くなる
- ・電源コード、電源プラグが変形／破損している
- ・本体に強い衝撃を与えた
- ・本体の機器内部に水などの液体をこぼした
- ・取扱説明書どおりに使用しているのに、正常に機能しない

- 2) 万一、故障／損傷した場合は、保証書に記載されている販売店に **1. お求め時期 2. 製品名称と型式番号 3. 故障の状況**——を連絡のうえ、修理を依頼してください。なお、弊社サービスセンターにご依頼される場合は、お電話または直接宅配便でお送りください。宅配便の場合は、必ず故障の状況を記したメモを商品パッケージ(梱包箱)に同封してください。

- 3) 保証期間中(1年)は、保証書に記載されているものについては、無償で修理いたします。ただし、安全上および使用上の注意を無視しての故障、規格外に改造をしたものは、その限りではありません。また、保証期間が過ぎたものについては、有償で修理いたします。

- 4) 真心点検のお勧め: 長い期間ご使用いただくために、専門技術者による点検・整備も実施しております。点検の依頼の方法、料金などにつきましては、弊社サービスセンターまでお問い合わせください。



※ 下の枠内に、ご購入年月日を記入してください。点検の目安になります。

ご購入年月日: 年 月 日

- 5) デロンギ再資源化システムについて



ご不用になった製品は、下記の要領に従い、弊社サービスセンターまでお送りください。素材ごとに分別し、再資源化いたします。

送料について: 再資源化の費用は弊社が負担いたしますが、送料はお客様のご負担(元払い)となります。予めご了承ください。

梱包について: 製品の入っていた箱(元箱)に入れてお送りください。元箱がない場合は、段ボール箱に入れるか、エアパッキンにくるんでください。

※ 外箱または送り状に、必ず「再資源化」と明記してください。

以上、アフターサービスについてご不明の点がございましたら、お求めの販売店または弊社サービスセンターまでお問い合わせください。

デロンギ・ジャパン サービスセンター▶ (受付時間 土、日、祝日を除く毎日 9:30 ~ 18:00)

- コールセンター 修理について Tel. 0120-804-280
Tel. 0120-692-885
お問い合わせ Tel. 0120-064-300 / Fax. 045-450-3291
Tel. 0120-692-880

- 横浜: 〒 221-0022 神奈川県横浜市神奈川区守屋町 3-9 安田倉庫(株)内 4号ビル
● 大阪: 〒 564-0044 大阪府吹田市南金田 2-21-25

ホームページでのお問い合わせ(URL) <http://www.delonghi.co.jp>



De'Longhi Forum

イタリアのライフスタイル情報満載！デロンギフォーラム無料会員募集中！

詳しくは <http://www.delonghiforum.jp>

De'Longhi **デロンギ・ジャパン株式会社**

〒101-0044 東京都千代田区鍛冶町1-5-6 第3大東ビル Tel.03-5256-6321 (代)